

Livsmedelsstrategi och vad gör LRF för svenska mervärden

Auni Hamberg

Marknad och Livsmedel

Äganderätt och Näringspolitik

Utveckling och Analys



LRF – Sveriges Bönder

Vi är en partipolitiskt obunden intresse- och företagarorganisation för människor och företag inom de gröna näringarna. Vi arbetar för att ge företagare med jord, skog, trädgård och landsbygdens miljö bättre förutsättningar för framtiden. LRFs 140 000 medlemmar driver tillsammans 70 000 och det gröna näringslivet står för lite mer än 4% av Sveriges BNP.

LRFs operativa organisation



Varannan tugga är importerad

- I början av 1990-talet producerade Sveriges bönder 75 procent av landets livsmedel. I dag är vi betydligt fler, men vi producerar inte mer mat.
- Förenklat kan man säga att varannan tugga vi äter i Sverige är importerad, det kan jämföras med Finland som har en självförsörjningsgrad på 80 procent. I en föränderlig värld kan graden av självförsörjning snabbt bli avgörande.



Självförsörjningsgrad i Sverige för olika livsmedel (volym)

TOMAT	15 %
ÄPPLE	20 %
LAMM	30 %
SALLAT	40 %
GURKA	45 %
NÖT	55 %
POTATIS	70 %
LÖK	70 %

GRIS	70 %
FÅGEL	70 %
MJÖLK	75 %
ÄGG	95 %
SOCKER	100 %
MORÖTTER	110 %
SPANNMÅL	120 %

- En sammanvägd siffra för all konsumerad mat ligger på cirka 50% idag och den låg på cirka 75% 1988.



Anm: Invånarantal 1988 8,5 miljoner, 2018 10,1 miljoner.
Källa: Jordbruksverket, SCB.

Livsmedelsstrategin

- konkurrenskraftig livsmedelskedja där den totala livsmedelsproduktionen ökar, samtidigt som relevanta nationella miljömål nås, i syfte att skapa tillväxt och sysselsättning och bidra till hållbar utveckling i hela landet.
- Produktionsökningen bör svara mot konsumenternas efterfrågan.
- Bidra till en ökad självförsörjningsgrad av livsmedel.
- Sårbarheten i livsmedelskedjan ska minska.



Livsmedelsstrategin

Målgrupp för insatserna

är företag organisationer som är direkt eller indirekt verksamma i livsmedelskedjan och konsumenter.

jordbrukare, fiskare, företag inom förädling, besöksnäring, restaurang och storhushåll, offentlig sektor, myndigheter, akademi och institut.



Handlingsplan

Tillväxtverket och Jordbruksverket har arbetat fram ett förslag för en handlingsplan med start 2020.

Tre strategiska områden
Regler och villkor, Kunskap
och **Innovation** samt
Konsument och marknad



Regler och Villkor

- Högre rättssäkerhet (rättvis, rimlig, laglig)
- Bättre beslut (tydliga, motivering, ansvar)
- Bättre förståelse ur ett företagarperspektiv

Ref Ipsos 2019 undersökning
bland LRF medlemmar



Kunskap och Innovation

- Samverkan mellan näring, akademien och den offentliga sektorn. Forskning tar avstamp i företagarnas behov och kommuniceras till företagen där resultaten skall omsättas

Exempel på initiativ och samarbeten

- **Arbetsförmedlingen** och LRF drivet ett projekt för att matcha arbetslösa mot lediga jobb inom jordbrukssektorn och livsmedelsindustrin
- **Sweden Food Arena är en aktör som vi ser samverka med nationella forskningsprogrammet för livsmedel** för att möta och åtgärda företagens behov.
- **Grogrund**, samarbete mellan akademi, offentlig sektor och näringsliv, för att få fram relevanta forskningsresultat som direkt möter livsmedelsstrategins syfte om hållbar, ökad produktion.
- **AniMore**, ett kompetensnav för hållbar, konkurrenskraftig animalieproduktion med fokus på teknikutveckling, digitalisering. (SLU, Lantmännen, LRF)

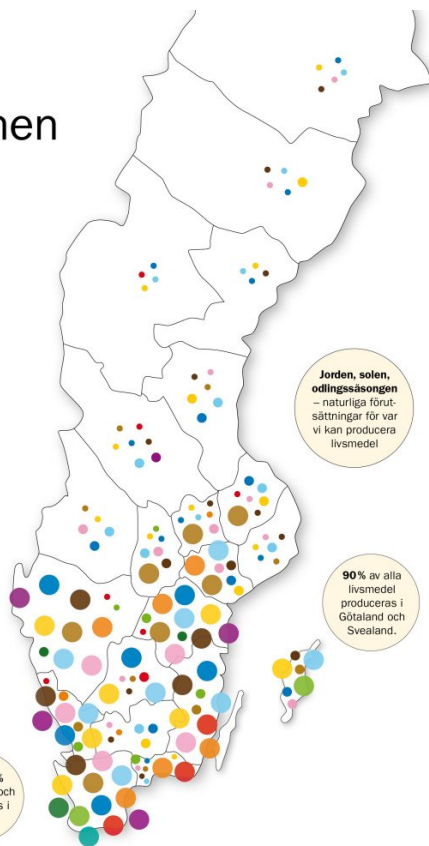


Här finns produktionen idag



Källa: Egna beräkningar baserad på data från Jordbruksverket avseende produktion och antal djur på länsnivå.

Över 70%
av all frukt och
grönt odlas i
Skåne



**Jorden, solen,
odlingssäsongen**
– naturliga förut-
sättningar för var
vi kan producera
livsmedel

90% av alla
livsmedel
produceras i
Götaland och
Svealand.



Många soltimmar
per dygn, kort
odlingssäsong.
Liten andel
jordbruksmark
– mycket skog.

Bördiga,
kalkrika jordar.
Längre odlingssäsong.

Här finns potentialen!

En idékarta för ökad produktion.

Fler kor, får och lamm kan omvandla gräs till kött och mjölk.

Potential att odla på ytterligare 600 000 hektar.

Stor möjlighet till mer grönsaksodling och växtbaserade proteiner.

Långa kalla vintrar håller efter skadedjur och sjukdomar.

Gott om mark och vatten.

Möjligt att odla mer **djurfoder** och **potatis**.

Fler växthus med **tomat** och **gurka**, mer **rotfrukter**, **odlade bär** och fler **grisar**.

Mikroklimat kan göra **oväntade platser** till perfekt odlingsyta.

Mer **gris, fågel och ägg** där det finns spannmål.

Fler **äpple- och päronodlingar** i Mellansverige.

Bara på Öland, Gotland och i Kalmar län odlas bönor idag, **men det finns potential** i Skåne.



Konsument och Marknad

Konsumenterna har högt
förtroende för svenska produkter

Öka betalningsvilja för svenska
produkter för ökad lönsamhet

De svenska mervärdena och
konsumenternas kunskap om
dessa är en framgångsfaktor



LRF och Branscherna

- **LRFs hållbarhetsmål – beslut jan 2020**
- **Offentlig upphandling** UHM reviderar hållbarhetskriterier för livsmedel. Först ut är Nötkött och Griskött. LRF, Svensk Kött, Sverige Grisföretagare och Sigill Kvalitetssystem har haft möjlighet att delta i förarbetet.
- Ekologisk produktion, ekostrategi, projekt nationella riktlinjer för ekologisk produktion
- **LRF Kött** handlingsplan för Svensk kött för världens hållbarhet.
- **LRF Mjök** - handlingsplan 2.0. Konsumentinriktad informationssida [Hjarta Mjök.se](http://HjartaMjolk.se)
- **LRF Trädgård** – handlingsplan för svenska producenter av grönsaker, frukt och bär, potatis samt prydnads och plantskoleväxter. Driver Säsongsbästa.se
- **LRF Lokal mat och dryck** – skapa tillväxt inom lokal mat. Ostfestivalen i Stockholm 2020.
- **LRF Växtodling** - en handlingsplan, nya grödor, sorter och odlingstekniker, minskad användning av fossila bränslen.



Marknad och samarbeten

Svenskmärkningen - Från Sverige märkningen

Svenskt Kött - fakta, konsumentstudier, bli SVEGO

Svensk Fågel – offentlig upphandling, detaljhandel

Nära affärer med lokala Icahandlare och LRFs regioner

Exceptionell råvara- är ett samarbete med Axfoundation, Svensk kött, Martin Servera. Utveckla högkvalitativa produkter till de bästa restaurangerna i Sverige och internationellt.

Nationella branschriktlinjer för ekologisk produktion – ett samarbete tillsammans med KRAV, Ekologiska lantbrukarna i syfte att öka produktionen av svenska ekologiska produkter.

Ekologiska marknadsrapporten, lanseras årligen på Ekogalan (Agroide)

Gastrocentrum, ett kunskapscentra för Gastronomi-utveckling av måltiden tillsammans med bla Menigo och regionala livsmedelsaktörer.

Swedish Food arena är ett annat exempel – 60 tal företag som vill satsa på ökad produktion.



A large, long barn with a white lower section and a dark brown upper section. The roof is covered with a dense array of solar panels. A small chimney is visible on the roof. The sky is clear and blue. A green rectangular box is overlaid on the center of the image, containing white text.

Varför välja mat från
Sverige?



LANTBRUKARNAS
RIKSFÖRBUND

Landsbygdsutveckling

- Jord- och skogsbruk sysselsätter 106 600 personer. Varje bonde skapar i sin tur jobb åt andra. Därför är svensk skogs- och livsmedelsindustri helt avgörande för en levande landsbygd.
- Svensk produktion är klimat- och miljösamt. Graden av hållbarhet är hög, i jämförelse med andra länders produktion
- 20 förslag för tillväxt på landsbygden
 - Infrastruktur
 - Lokalt företagsklimat
 - Samhällsservice

Läs mer på lrf.se/landsbygd



Våga fråga var maten
kommer ifrån

Titta efter märket

Och
stort tack !





Goda möjligheter för att uppnå Livsmedelsstrategins mål

- Svensk produktion är klimat- och miljösmart. Graden av hållbarhet är hög, i jämförelse med andra länders produktion
- Svenska primärproducenters lönsamhet är en nyckel för att ytterligare öka Sveriges och företagens hållbarhet.



Klimatet

- Transporter står för en stor del av klimatutsläppen, att handla närproducerat blir därför ett mer hållbart val. Det är inte alltid de varor som många tror är klimatsmarta som faktiskt är det, det är viktigt att se till hela produktionen.
- Svensk mjölkproduktion ger till exempel 44 procent lägre utsläpp av växthusgaser än världssnittet. 100 procent av den soja som Sveriges bönder använder är certifierad och bidrar därför inte till skövling av regnskog, dessutom producerar många bönder sitt egna proteinfoder.
- Vårt svenska klimat ger goda förutsättningar. Långa dagar och svala nätter på sommaren, bevarar inte bara sötman i bären de gör dessutom att vissa skadedjur håller sig borta.



Öppna landskap god miljö och god djurhälsa

- Svensk livsmedelsproduktion och betande djur ger öppna landskap och bidrar till biologisk mångfald. Betande djur i hagmarker gör landskapet rikt på värdefulla växter, blommor och insekter som i sin tur lockar till sig fjärilar och fåglar.
- Mer än en fjärdedel av de rödlistade arterna i Sverige är beroende av öppna och trädbärande gräsmarker för sin överlevnad. En betad hage kan innehålla så mycket som 40 olika arter per kvadratmeter.
- Den svenska djurskyddslagen är den strängaste i världen. I Sverige går korna på bete och grisarna har knorren kvar.
- Sverige har länge legat i framkant när det kommer till begränsning av antibiotikaanvändning. Svensk djurhållning använder minst antibiotika i EU
- För bönderna är det viktigt att djuren mår bra, därför jobbar de varje dag för att djuren ska trivas och kunna ha sitt naturliga beteende i den mån det är möjligt.
-

