

Livsmedelsfusk lurar oss alla

Shwan Kareem
Stadsveterinär
Miljöförvaltningen Stockholmstad

Var är livsmedelsfusk

- Fusket kan vara att byta ut en dyr ingrediens mot en billigare.
- Medvetet ändra ursprungsmärkningen eller ange att köttbiten kommer från en annan kroppsdel än den som uppges.
- Förutom att lura konsumenterna på pengar så handlar det också om konsumenternas hälsa!



Varför man fuskar med livsmedel?

Vad är skillnaden på fusk och fusk?
okunskap, slarv eller rena bedrägerier?

- Tjäna mer pengar
- Brist på varan
- Tillit: importerade varor utanför EU

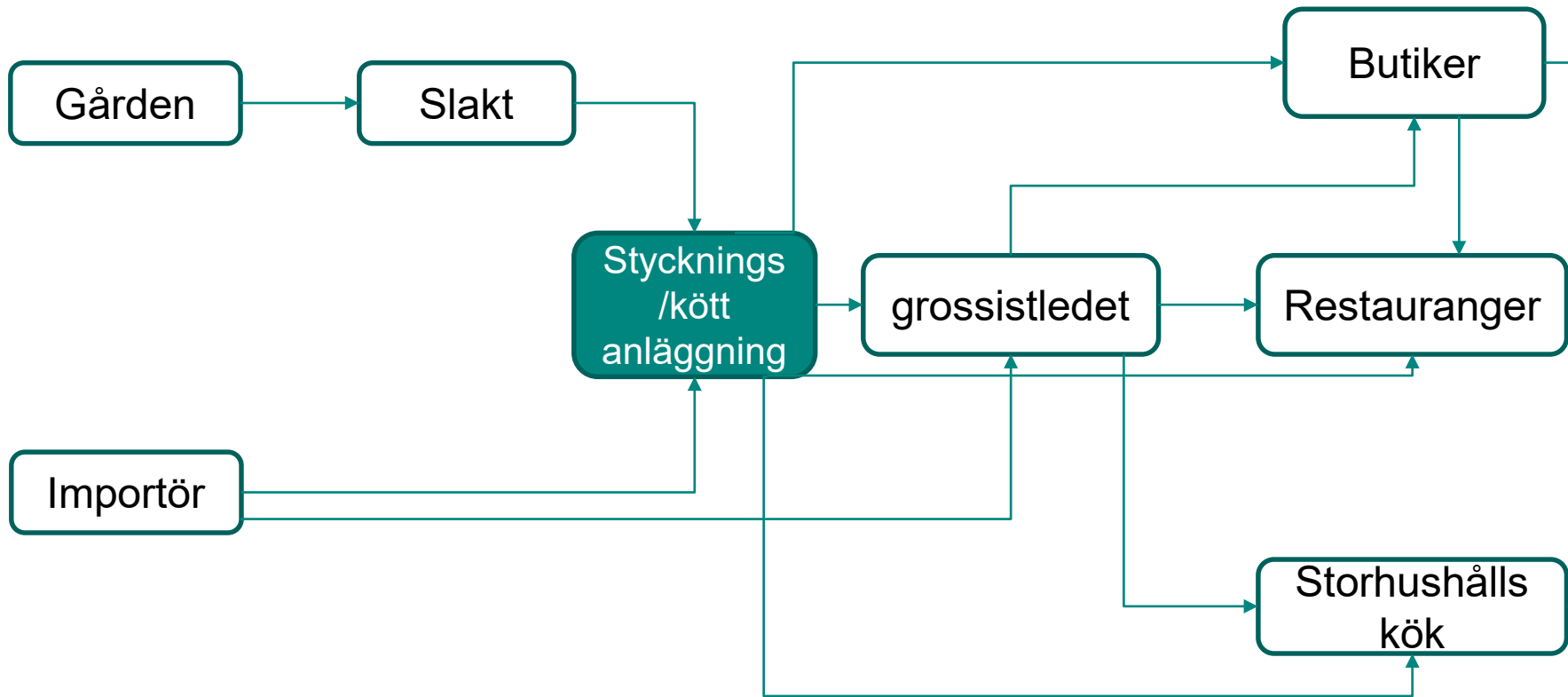
De 10 vanligaste?

- Enligt EU-parlamentets utskott för miljö och hälsa är de 10 vanligaste livsmedlen att fuska med olivolja, fisk, ekologiska varor, mjölk, spannmål, honung och sirap, kaffe och te, kryddor, vin och fruktjuicer...



Var i livsmedelskedjan kan fuskas?

Egentligen i hela kedjan!





Restaurang i Solna

10 kg

Grossist i Stockholm

1440 kg

Fryshus Skara

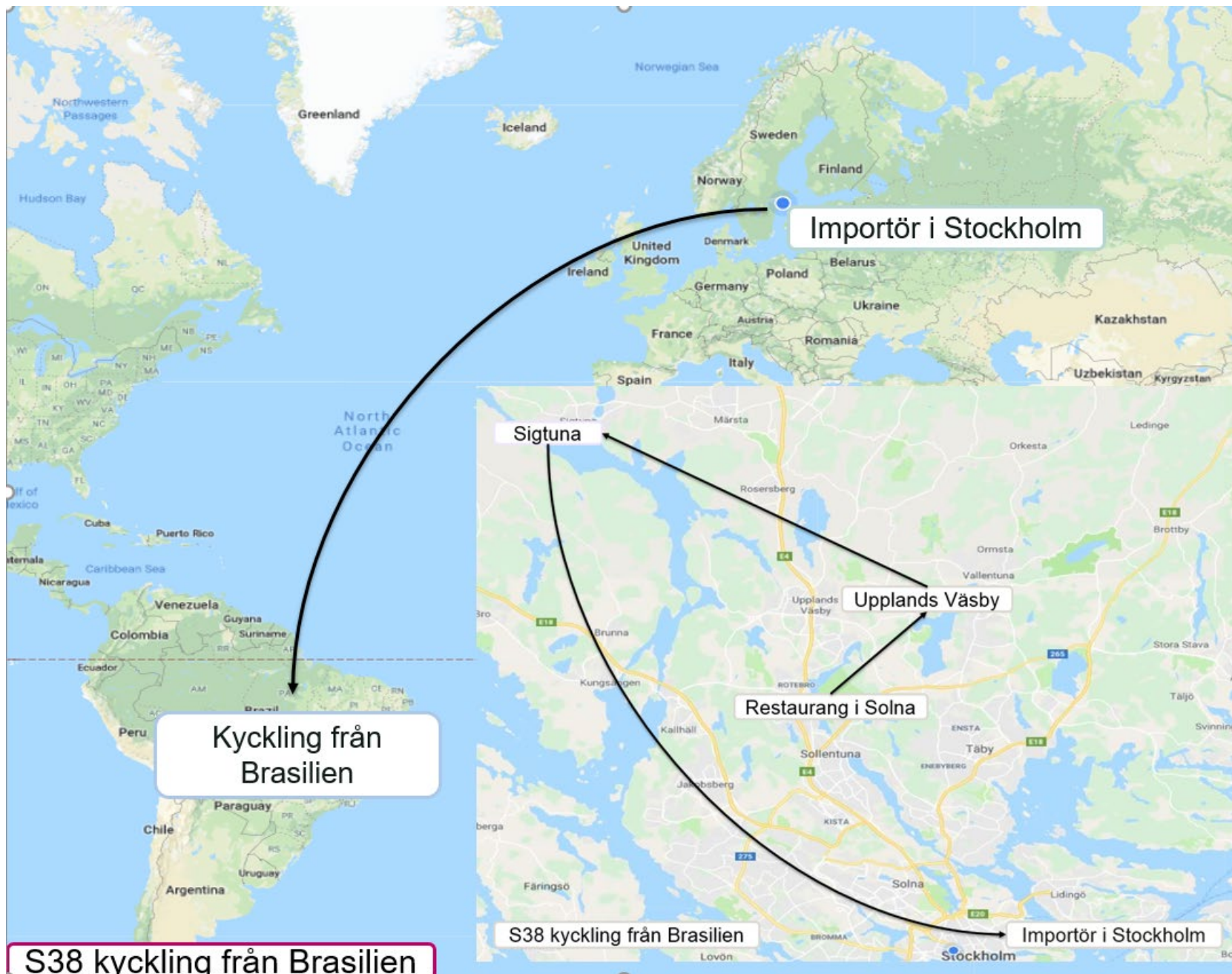
4320 kg

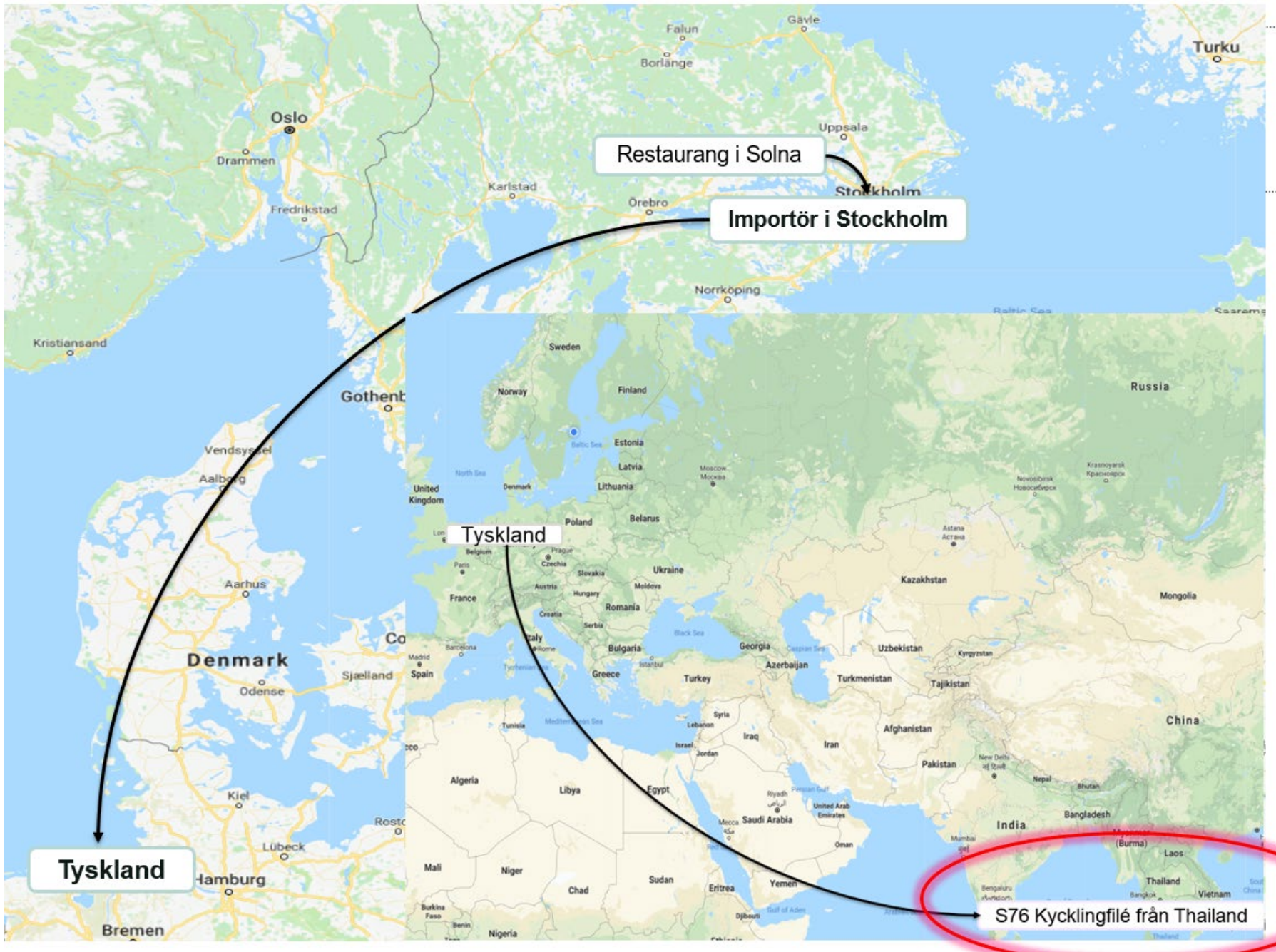
Borås

6480 kg

S116 Kyckling från Lettland

Bauska





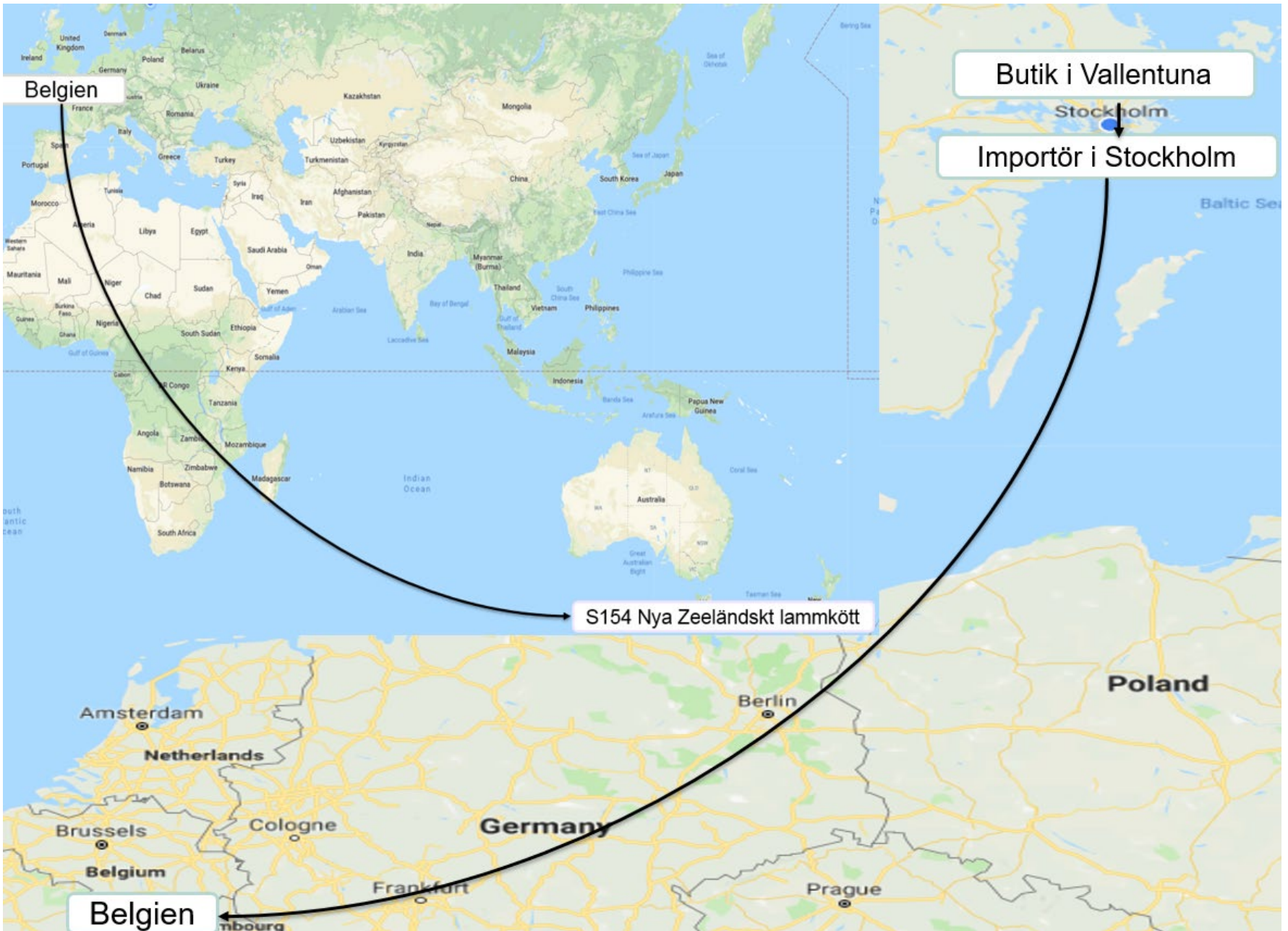
Restaurang i Solna

Importör i Stockholm

Tyskland

Tyskland

S76 Kycklingfilé från Thailand



Belgien

Butik i Vallentuna

Importör i Stockholm

S154 Nya Zeeländskt lammkött

Belgien

Poland

Amsterdam

Netherlands

Brussels

Belgium

Cologne

Germany

Frankfurt

Berlin

Prague

Hur kan livsmedelsfusk upptäckas?

Inriktad kontroll:

- Spårbarhetskontroll
- Massbalansberäkning
- Granskning av livsmedelinformation
- Kemiska analys /DNA analys /

Isotopmetod





AFTONBLADET

Köper utländskt kött – säljer det som kravmärkt svenskt



av Linnea Järkstig

MÅN 25 JAN 2016



1 av 3 | FOTO: MILJÖFÖRVALTNINGEN/ STOCKHOLM STAD

NYHETER

Hundratals ton utländskt kött kan ha sålts som svenskt, kravmärkt kött i matbutiker över hela landet.

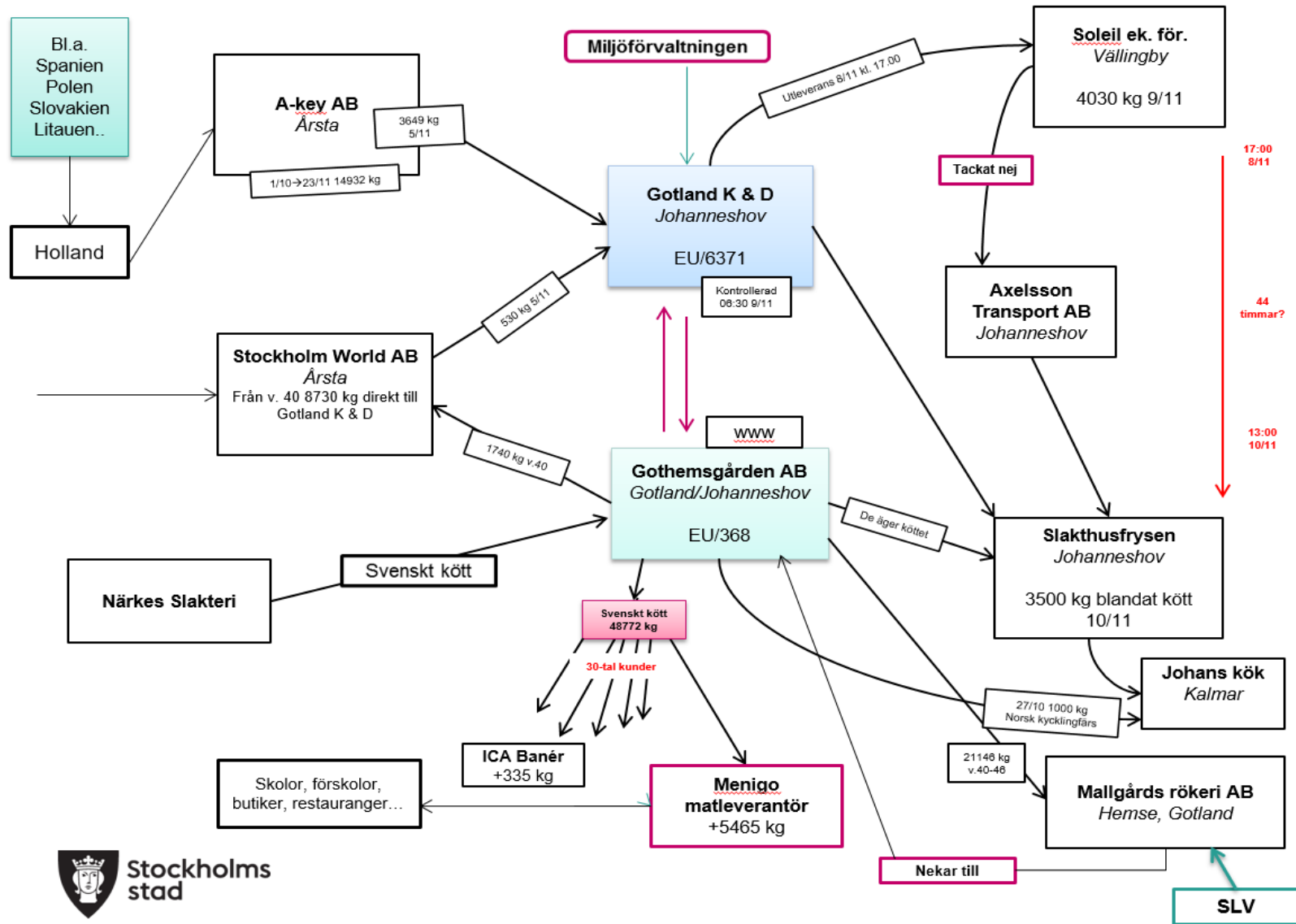
Nu utreds ett gotländskt livsmedelsföretag för misstänkt köttfusk.

– Det kan fortfarande finnas produkter i handeln som är felaktigt märkta, säger Daniel Selin på miljöförvaltningen.



Några ex. från Stockholm

Gothemsgården och Gotlands K&D



Dumpling

Antal dumpling: **24 160** st per pass



SE: Ingredienser: Vitkål, kycklingfärs 22%, VETEmjöl, vatten, vattenkastanj, krossade tomater (tomater, tomatjuice), salt, olivolja, vitlök, rapsolja, svartpeppar, potatismjöl. Kraftig saltad.

- Antal dumpling: 24160 st
- En dumpling väger 20 gram

$24160 \text{ st} \times 20\text{g} = 483200 \text{ gram}$ (dagens produktion)

Enligt etikett ska en dumpling innehålla **22%** kycklingfärs

$483200\text{g} \times 0,22$ (22%) = **106304** g kycklingfärs

- Enligt dagens produktionsprotokoll har det använts $16 \text{ kg} \times 4 \text{ satser} = 64 \text{ kg}$ kycklingfärs

Hur mycket kycklingfärs ingår i en dumpling?

$64000 \text{ gram (kycklingfärs)} / 483200 \text{ gram (dagens produktion)}$

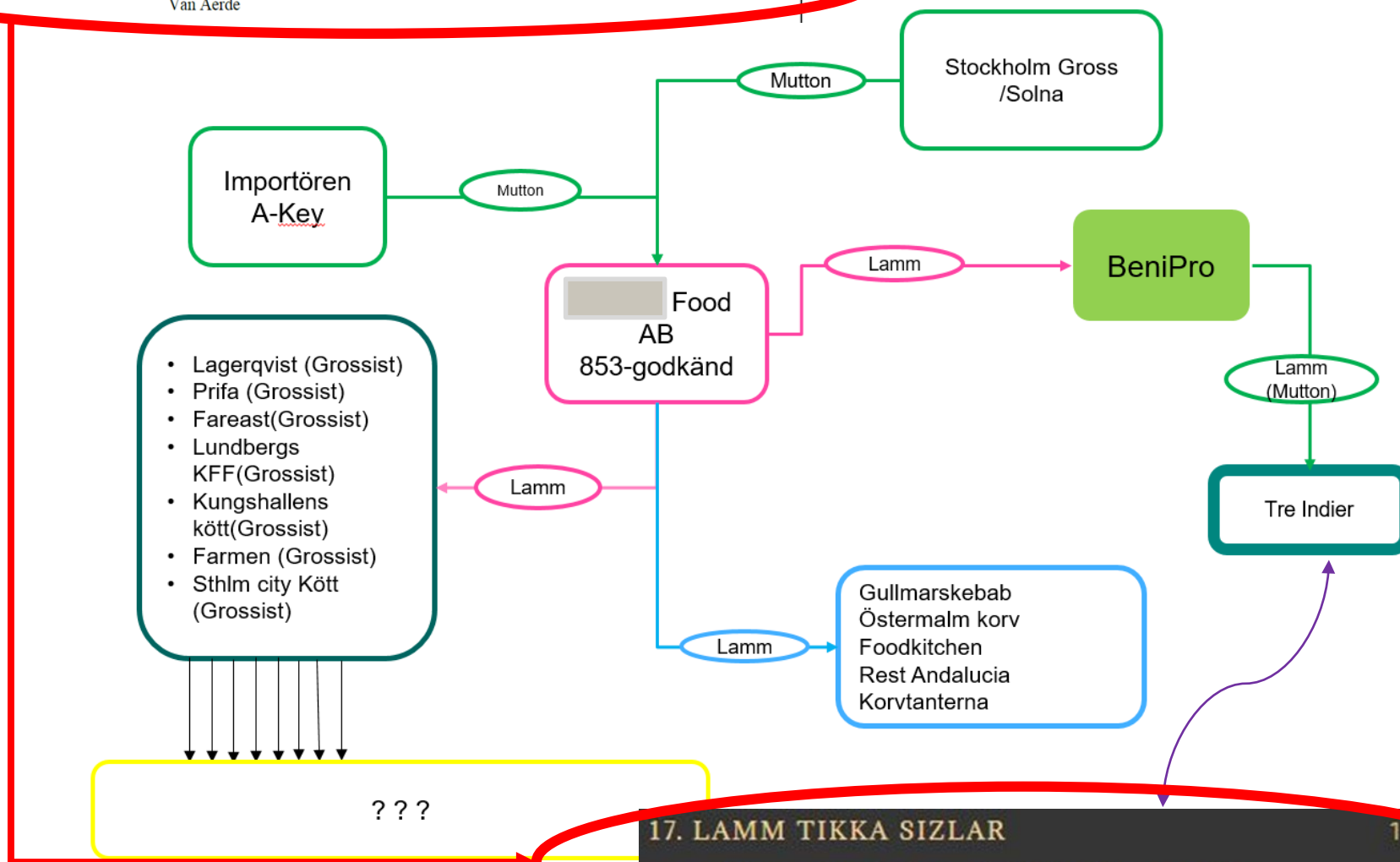
$64,000/483,000 = 0,132$

13%

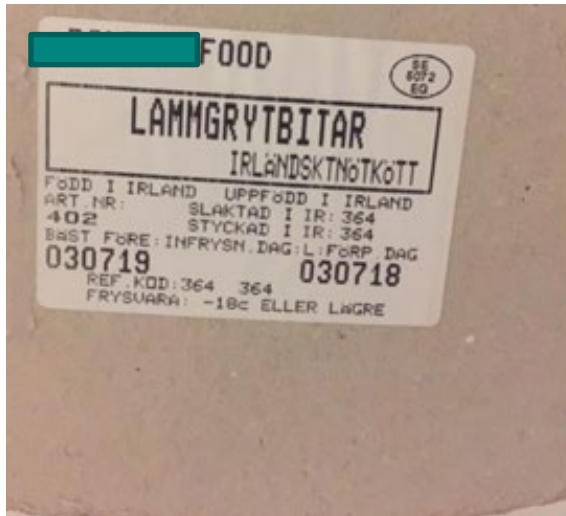
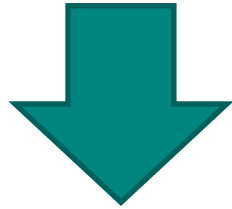
Stämmer det med informationen på etiketten? |

Mutton → Lamm tikka

Artnr	Benämning	Best ant	Lev ant	Avvik leveransdatum	Enh
4155-14	Muttonstek bfr fryst Van Aerde	200	299,5		kg



17. LAMM TIKKA SIZLAR 199,-
Lammfiléer marinerade i olja och tikkakryddor som grillas.



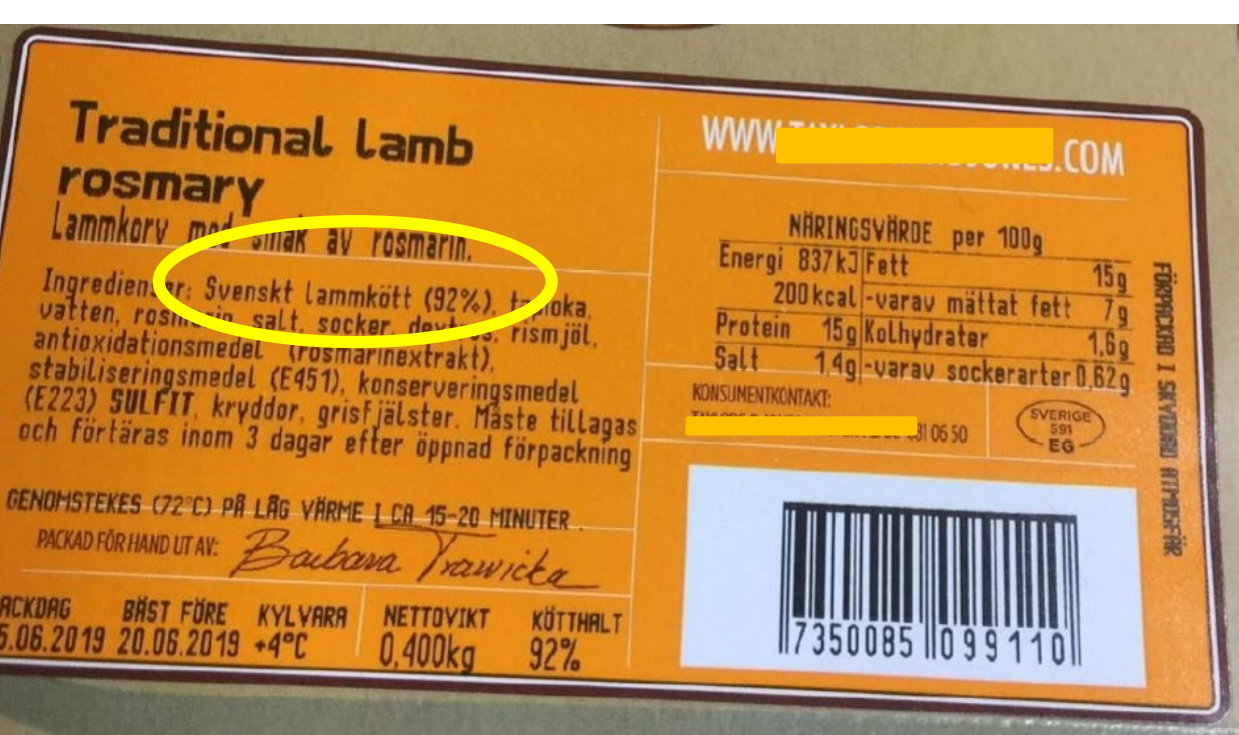
Älg-korv



Landvertebrate Species (lat.)	Landvertebrate Species	Reads [%]*
<i>Alces alces</i>	Moose	83.3
<i>Bos taurus</i>	Cattle	7.0
<i>Bos spec.</i>	-	5.0
<i>Gallus gallus</i>	Chicken	2.4
<i>Rangifer tarandus**</i>	Reindeer	1.2
<i>Elaphurus davidianus**</i>	Père David's deer	0.6
<i>Ovis aries</i>	Domestic sheep	0.5



Land Vertebrate (lat.)	Common Species Name	Reads [%]*
<i>Alces alces</i>	Moose	71.5
<i>Bos taurus</i>	Cattle	7.7
<i>Rangifer tarandus</i>	Reindeer	6.4
<i>Ovis aries</i>	Domestic sheep	5.1
<i>Ovis spec.</i>	-	3.6
<i>Gallus gallus</i>	Chicken	3.1
<i>Bos spec.</i>	-	2.0
<i>Sus scrofa</i>	Domestic pig / Wild boar	0.6



Svensk
Lammkorv?



Hur kan vi förhindra/avslöja livsmedelsfusk?

- Inriktad kontroll
- Genomföra spårbarhetskontroller i flera led
- Öka samarbetet och samsynen mellan myndigheterna
- Verifiera informationer i livsmedelskedjan.



lagstiftning

- Förordning 1169/2011/EU. Av artikel 7 punkt 1 framgår att livsmedelsinformation inte får vara **vilseledande**, och av punkt 2 informationen **ska vara korrekt**. Enligt artikel 8 är det den livsmedelsföretagare i vars namn eller firmanamn livsmedlet saluförs som är ansvarig för att informationen är korrekt



Från och med 1 jan 2019

- Fängelse på upp till **två år** har införts i straffskalan för allvarliga brott på områdena livsmedel, foder och animaliska biprodukter.
- Böter ingår i straffskalan samtidigt som vissa mindre allvarliga överträdelser av administrativ karaktär som leder till sanktionsavgifter på minst **1 000 kr** och högst **100 000 kr**.



Beslut

Stockholms miljö- och hälsoskyddsmyndighet förelägger [REDACTED]
[REDACTED] Sweden AB, för er livsmedelsverksamhet ovan, att vidta åtgärder som säkerställer att den information som ges om livsmedel ni producerar är korrekt och inte vilseleda konsument.

Informationen ska vara korrekt när det gäller:

- Vilka köttråvaror som ingår i produkten.
- Vilket ursprung köttråvarorna har, när detta frivilligt anges.

Föreläggandet förenas med ett vite om 50 000 kronor för varje påbörjad kalendermånad som föreläggandet inte följs.

Beslutet gäller omedelbart från och med den 1 augusti 2019, utan hinder av att det överklagas.

Internationella antifuskoperationen, OPSON

EUROPOL-INTERPOL-OPERATIONEN OPSON VIII

(01 december 2018 - 30 april 2019)

- 78 länder
- 67 000 kontroller
- 100 miljoner euro- mat och dryck som beslagtogs
- 672 personer arresterade
- 16 000 ton och 33 miljoner liter förfalskad mat och dryck beslagtogs (kan vara farligt)



Tack!

Shwan Kareem
Stadsveterinär
Miljöförvaltningen / Stockholmsstad
Telefon: 08-508 28 920/076-12 28 920
E-post: shwan.kareem@stockholm.se

